

* +
K7 Ž ÁMC J f5α V U ž
 ²úÆ.1æ,ñĚé

J›Lñ+e € +% x ñ ú !?δ l -, ' \$ i s Ě ĩ j Ò g Ě \$ H/δ, ' x ñ Ě?δ l -9 9 \$ i Ě ... = >|FJ. Ā XC] \?δ
 l - pAàE-, ' x ñ & ĚB'N' x AJ›Lñ+e €, 'K0 ^G L .žAÔ 0 à ' Ÿ Ā
 J›Lñ+e € 0-\$8\$ Ě ¼ Q x ñ, 'CXGÿ ¼ M•W Ěf6< Ě+ ... z, f x ñ X(@ Ě ' & ;G- 9 0 Ě, ' a x F +O uLì, ' 7- Ě
 Ò g 9CS + X ^+XJ›Lñ+e € x ñF >| x ñ.D & Ě U l 9—) Ā?δ l -, '?±"r ^+X x ñ Ě ! XF >|3+5 AíAÑ ¼ ± j fFP &F¥
 , ' 1~ 7 ö !G÷ 1~ Ú í Ě F ^} %œ X aCUNpL™ ĀFP @ êDÛ T á FCR x • a1y ö á Ā ² ì _ j Ò g =!“.ž ^+XJ›Lñ+e €
 x ñ6<FP @, ' êDÛ T á ĀCR x • a1y ö á ĚJ›Lñ+e € = ^ ò + ...CS + Ā
 \ x ñ k?± Ā+X % #, Ci2« ¼ J2«+e € x ñ] Ě ² ì Ò g 6 \ x ñ Ā+X ¼ F - Ā k+Ç Ā Ě » Ā8Z Y1y?±"r ±Q CXGÿ Ā ±
 Q M•W, 'N¶ , ' x ñ] Ě !%œ X aCUNpL™ pFP @, ' êDÛ T á ĀCR x • a1y ö á ĚJ›Lñ+e € = ^ ò + ...CS + Ā
 \?δ l - p 5 [, ' Ÿ ö œ j \ x ñ, ' Ā+X 7 † Ě"Ñ 9 + ... C Y ¼. Aö x s, 'Aè Ç/j Ě ² ì Ò g á (ß ¶ 1\ 9 é, ' C Y
 ¼. Aö x s ĚJ›Lñ+e € = ^ ò + ...CS + Ā
 J›Lñ+e € 0 ° :#§ 9L€ œ (X] - 3 Ě(x s p 9 Ā
 J›Lñ+e € 0 ° :#§ 9L€ œ (, ' œ (=0 Ā í 7 w j›Lñ+e € 0 ° :#§ 9L€ œ (X] -, ' v 7 F# ¼ v 7 Ā

5•p Ö KWWS ZZZ JROGHQ FKLS FRP
 E-mail: sales@golden-chip.com.cn

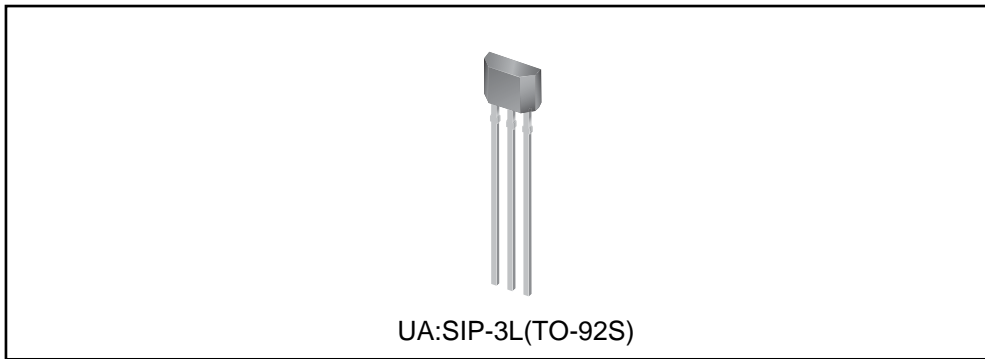
:UK0 = Ñ] ó Ö :#§ 2L%>| j 39ÈD ' ~ v & ^ j ' ^ Ô
 +eB Ö P-O Ö
 x ñ > ° _ _ 1 Ö • 2?-\$† j? ^ Ç L D " æ • D G] Y 0 & & % Ô
 +eB Ö P-O Ö



* + _ 0/yQ \$YM= D x ÄK1 ^ ~ È ! µG 5 [
 9CµQ &¥ • Ö, Q ME D s & Ä0c » ~ Ä í ö(©@
 ~ ¼Lö+e ± 0D EÄ *1y+eD Ä
 * + § 9MŽ h8Ÿ -, 'Q \$Y(© W È(© [F2+X ¾)ß
 ³\$Y Ö93 \$ W F ç E³ W, ' Ä+X j 8 Ä



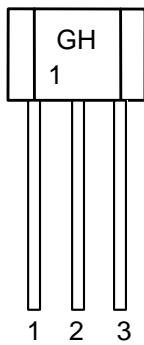
% 2 典型值 * V
 3 a
 9 a 9



◆ AÖC] Ÿ

x ñ » '	\$Y Ö93 \$	1>ö ' ?	5>ö é#
* + / 8 \$	/ 3 a	8 \$ 6, 3 / 7 2 6	>»>ö Ö NÇ»

◆ E7J Ê y



E7J Ê y	引脚名称	
	OUT	

◆ 功能框图

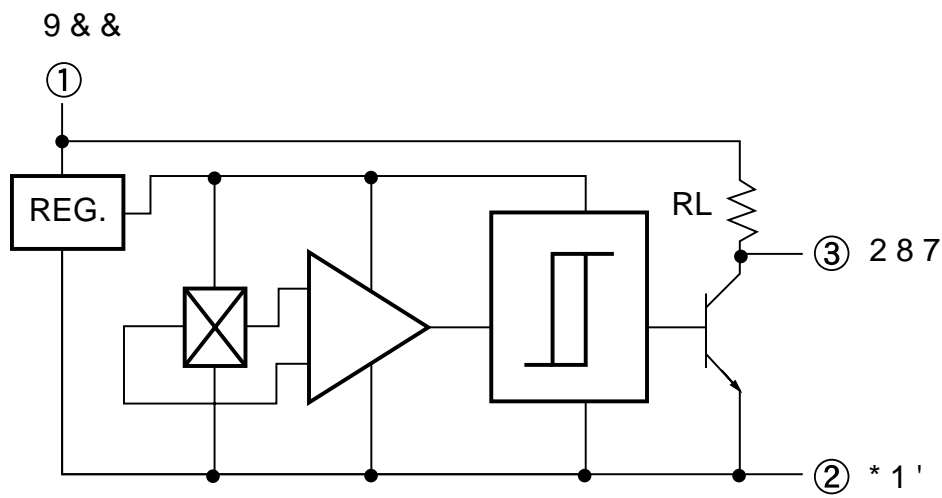


图 , GH1 内部功能框图

◆ 极限参数 (备注)

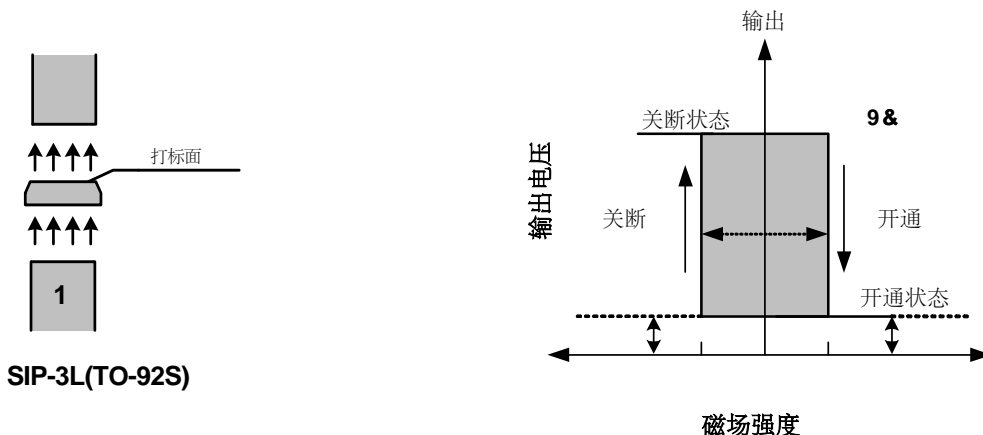
参 数	符 号	量 值	单 位
电源电压		a	V
输出电压	OUT(OFF)	-0.3~+ 0, 输出管关断	V
输出低电平电流	I _{OUT(SINK)}		mA
		3	°C
贮存温度		a	°C

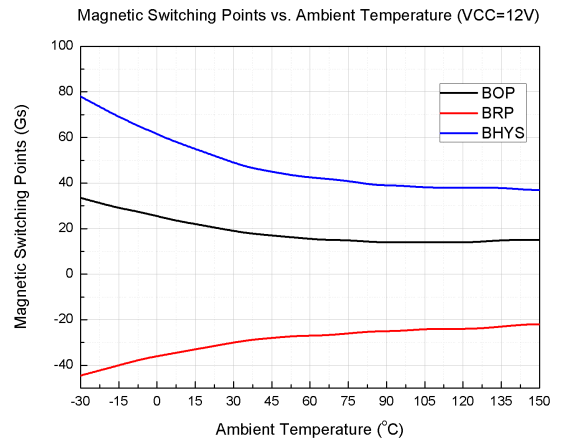
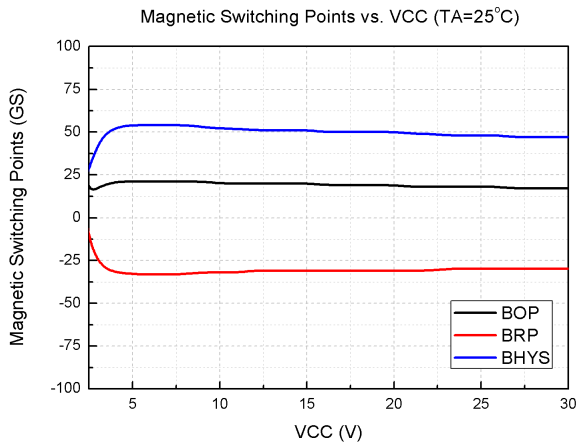
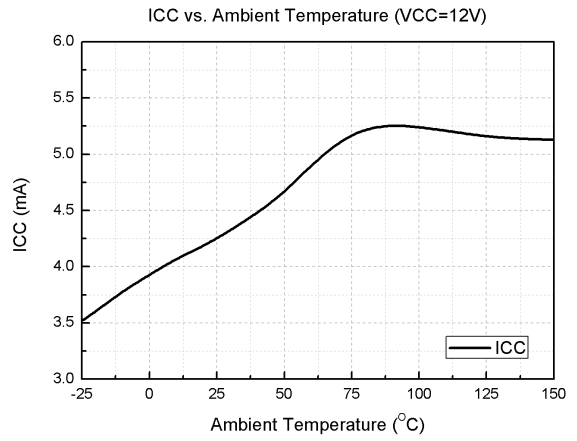
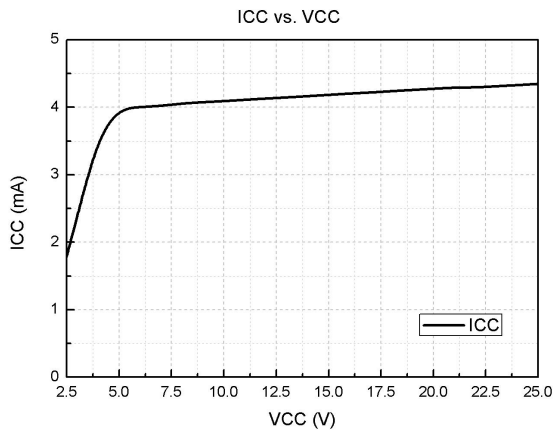
◆ 特性参数

工作特性指的是在整个工作电压和工作温度范围内，除非另有说明。典型值的测试条件： $V_{DD}=12V$ 和 $T_A=25^\circ C$

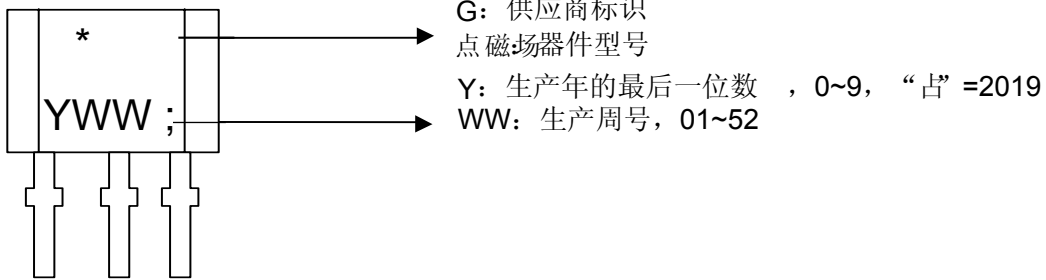
特 性	名 称	测试条件	最小值	典型值	最大值	单 位
电源电压(备注)	V _{aa}	工作时	P.5	--	Pz	V
电源电流	I _{aa}	V _{aa} = 12V, 输出管截止	--	z+A	6.0	mA
输出高电平漏电流	I _{OL}		--	A+I	10	uA
输出低电平电压	V _{OUT(SAT)}	成、明创新成输出管导通	--	--	PK0	mV
μ5ž : ù+eLk	5 _L		7	--	1H	μ
.ñ 0FJ&é	jkΩ		10	--	E0	o
	BnΩ		-E0	--	-I 0	Gs
	B _{HYS}			--		Gs

备注：1) 超出其中任何一个最大额定值，芯片都有可能受到损害
 新 能正常工作的最大电源电压，必须根据结温和功耗的限制进行调整





◆ 打标信息



◆ 封装信息 (SIP-3L/TO-92S)

单位: P P

