

GH1200 31 M

6 @ ÁMC J f5x V U ž

Ý ÷?ú r œ

J›Lñ+e € +‰x ñ ú !?ò l-, ' \$ i s È ij Ò g È \$ H/ð, ' x ñ È?ò l-9 9 \$ i È ... = >|FJ. Ä XC] \?ò
l-pAàE-, ' x ñ & ÈB'N' x AJ›Lñ+e €, 'K0 ^G L .žAÔ 0 à Ý Ä
J›Lñ+e € 0-\$8\$ È ¼ Q x ñ, 'CXGÿ ¼ M•W Èf6< È+ ... z, f x ñ X(@ È ' & ;G- 9 0 È, ' a x F +O uLì, ' 7- È
Ò g 9CS + X ^+XJ›Lñ+e € x ñF >| x ñ.D & È U l 9—) Ä?ò l-, '?±"r ^+X x ñ È ! XF >|3+5 AíAÑ ¼ ð j fFP &F¥
, ' 1~7 ö !G÷ 1~Ú í È F }%œ X aCUNpL™ ÁFP @ êDÚ T á FCR x • a1y ö á Ä ² ì _ j Ò g =!“.ž ^+XJ›Lñ+e €
x ñ6<FP @, ' êDÚ T á ÄCR x • a1y ö á ÈJ›Lñ+e € = ÷ ò + ...CS + Ä
 \ x ñ k?± Ä+X %#, Ci2« ¼ J2«+e € x ñ] È ² ì Ò g 6 \ x ñ Ä+X ¼ F – Ä k+Ç Ä È » Ä8Z Y1y?±"r ±Q CXGÿ Ä ±
Q M•W, 'N¶ , ' x ñ] È !%œ X aCUNpL™ pFP @, ' êDÚ T á ÄCR x • a1y ö á ÈJ›Lñ+e € = ÷ ò + ...CS + Ä
 \?ò l-p 5 [, ' Ý ö œ j \ x ñ, ' Ä+X 7 ‡ È"Ñ 9 + ... C Y ¼. Aö x s, 'Aè Ç/j È ² ì Ò g á(ß ¶1\ 9 é, ' C Y
¼. Aö x s ÈJ›Lñ+e € = ÷ ò + ...CS + Ä
J›Lñ+e € 0 ° (:#§) 9L€ œ (X]- 3 È(x s p 9 Ä
J›Lñ+e € 0 ° (:#§) 9L€ œ (, ' œ (=0 Ä í 7 w j›Lñ+e € 0 ° (:#§) 9L€ œ (X]-, ' v 7 F# ¼ v 7 Ä

5• p Ö <http://www.golden-chip.com/>
E-mail: sales@golden-chip.com.cn
:UK0 = Ñ] ó Ö :#§ 2L%>| j 39ÈD 3599 ' ~ v & ^ j 9 ' ñ 506 Ô
+eB Ö+86-21-34140399 P-O Ö+86-21-64515171
x ñ > ° __ 1 Ö • 2?-\$† j? ÇL D " æ •D G] Y MCC B x 202 Ô
+eB Ö+86-571-88820269 P-O Ö+86-571-88820239

GH1200 系列

GH1210, GH1220, GH1230

605VUŽ

◆ 序

GH1200 系列
CMOS 逻辑
3.3V/5V/1.8V
输出
400ns
0.1μs

3.3V/5V/1.8V
B (BOP) 或 E
0.1μs 0.1μs-1ns
1-ns B ~ 1ns (BRP) 或 1ns

◆ 特性

- CMOS 工艺
- 工作电压 2.8~24V
- 工作温度 -40~125℃
- 输出驱动能力 50mA
- SIP-3L/TO-92S 或 SOT23-3L 或 SOT23

◆ 封装

- 3脚
- 5脚
- 6脚
- 8脚
- 14脚
- 16脚



◆ 封装

型号	封装	引脚数	工作电压	封装	工作温度	备注
GH1210KUA	K (1)	UA (2)	2.8~24V	插	1000	④x
GH1210KSW	K	SW (3)	2.8~24V	插	3000	④x
GH1220KUA	K	UA	2.8~24V	插	1000	④x
GH1220KSW	K	SW	2.8~24V	插	3000	④x
GH1220KSE	K	SE (4)	2.8~24V	插	3000	④x
GH1230KUA	K	UA	2.8~24V	插	1000	④Gy+O x
GH1230KSW	K	SW	2.8~24V	插	3000	④Gy+O x

① 1) K 封装 -40~125℃ 2) UA 封装 SIP-3L/TO-92S
3) SW 封装 SOT23-3L× 4) SE 封装 SOT23

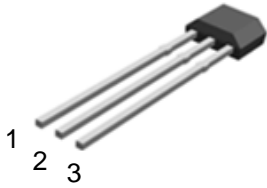
GH1200 3L

GH1210, GH1220, GH1230

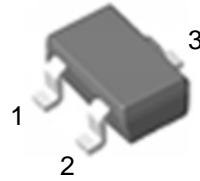
© 2015 ÁMC J f5α V U ž

◆ 1

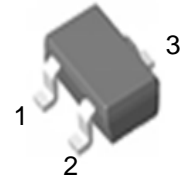
UA: SIP-3L(TO-92S)



SW: SOT23-3L

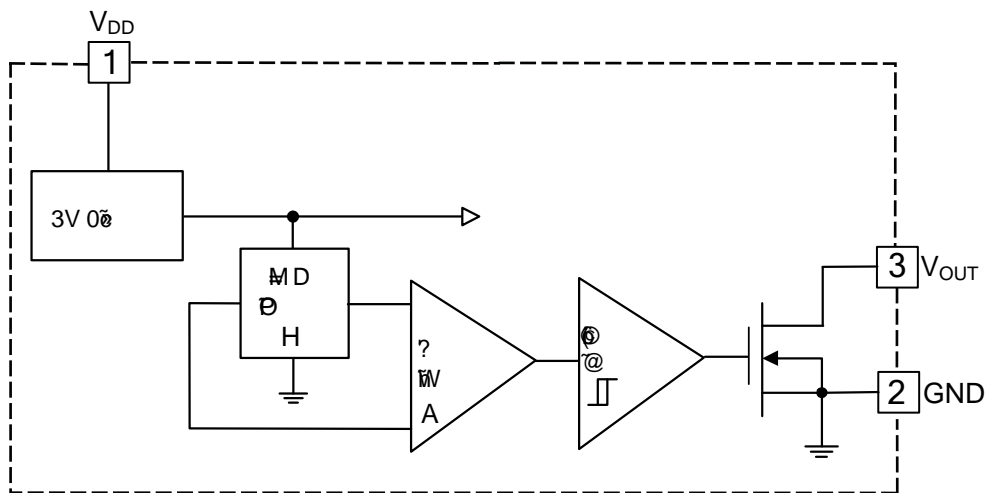


SE: ? SOT23



E7J ž ' - \$		SOT23-3LÃ ? SOT23	V _{DD}	V _{OUT}
SIP-3L/TO-92S	1			
1	1	V _{DD}		
2	3	GND		
3	2	V _{OUT}		

◆ 2



1 ÈGH12003

GH1200

GH1210, GH1220, GH1230

© 2015 上海谷芯电子有限公司

◆ **表 1** (备注 1)

符号	参数名称	单位	范围
V_{DD}	电源电压	V	-0.3~+28
B	磁通量	Gauss, Gs	=L \times B
$V_{OUT(OFF)}$	关断输出电压	V	32
I_{OUTL}	最大输出电流	mA	50
P_D	功耗	mW	450
T_o	存储温度		-40~+125
T_J	结温		+150
T_s	工作温度		-65~+160

◆ **表 2**

指的是在整个工作电压和工作温度范围内，除非另有说明。典型值的测试条件： $V_{DD}=12V$ 和 $T_A=25^\circ C$

符号	参数名称	测试条件	2.8V	12V	24V	单位
电源电压 (备注 2)	V_{DD}		2.8	12	24	V
I_{DD}	静态电流	$E_{A} * 1 \sim \text{典型值}$	-	2.0	5.0	mA
V_{OUTL}	最大输出电压	$I_{OUT}=20mA, B > B_{OP}$	-	200	500	mV
I_{OFF}	关断电流	$V_{OUT}=24V, B < B_{RP}$	-	<0.1	10	μA
t_r	上升时间	$R_L=820\Omega, C_L=20pF$	-	0.1	0.5	μS
t_f	下降时间	$R_L=820\Omega, C_L=20pF$	-	0.15	0.5	μS
最大开关频率	F_{SW}	$R_L=820\Omega, C_L=20pF$	-	10	-	KHz

备注：1) 超出其中任何一个最大额定值，芯片都有可能受到损害

2) 能正常工作的最大电源电压，必须根据结温和功耗的限制进行调整



GH1200 数据手册

GH1210, GH1220, GH1230

© 2015 上海戈晨电子科技有限公司

◆ 典型值

典型值的测试条件： $V_{DD}=12V$ 和 $T_A=25^{\circ}C$

» ' 参数	GH1210KUA			典型值	公差	单位
符号	符号	符号	符号	符号	符号	符号
B_{OP}	B_{OP}	25	45	65	Gauss, Gs	
B_{RP}	B_{RP}	10	30	50	Gauss, Gs	
B_{HYS}	B_{HYS}	5	15	25	Gauss, Gs	

» ' 参数	GH1210KSW			典型值	公差	单位
符号	符号	符号	符号	符号	符号	符号
B_{OP}	B_{OP}	-65	-45	-25	Gauss, Gs	
B_{RP}	B_{RP}	-50	-30	-10	Gauss, Gs	
B_{HYS}	B_{HYS}	5	15	25	Gauss, Gs	

» ' 参数	GH1220KUA/GH1220KSE			典型值	公差	单位
符号	符号	符号	符号	符号	符号	符号
B_{OP}	B_{OP}	100	120	140	Gauss, Gs	
B_{RP}	B_{RP}	70	90	110	Gauss, Gs	
B_{HYS}	B_{HYS}	10	30	50	Gauss, Gs	

» ' 参数	GH1230KUA			典型值	公差	单位
符号	符号	符号	符号	符号	符号	符号
B_{OP}	B_{OP}	15	30	45	Gauss, Gs	
B_{RP}	B_{RP}	10	20	30	Gauss, Gs	
B_{HYS}	B_{HYS}	5	10	15	Gauss, Gs	

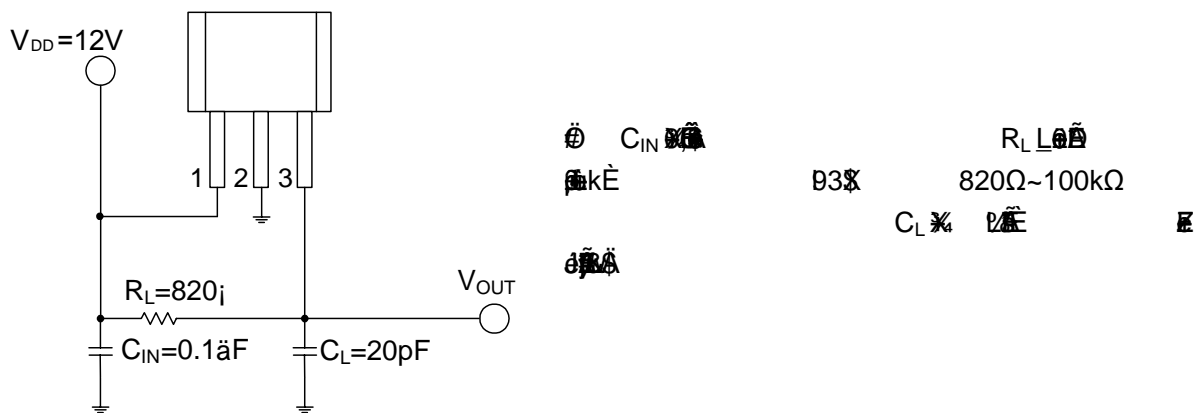
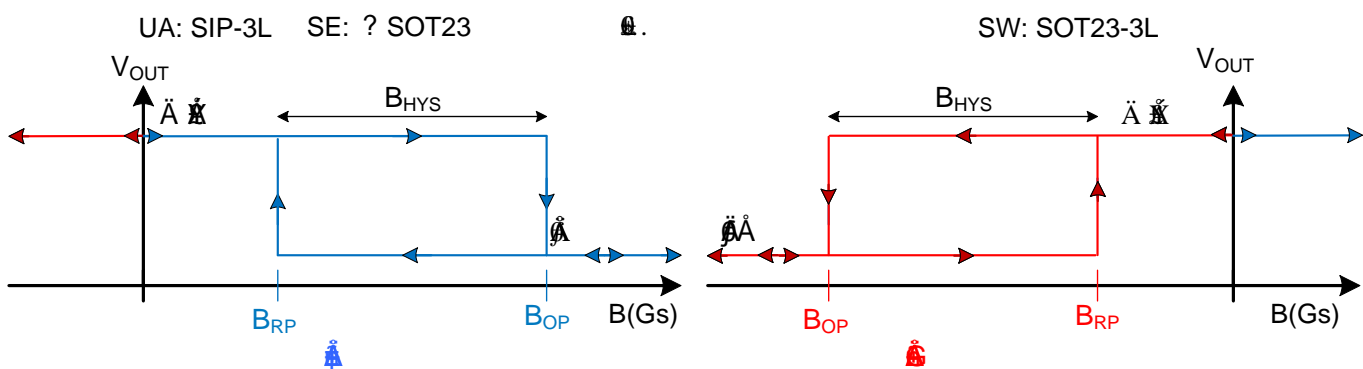
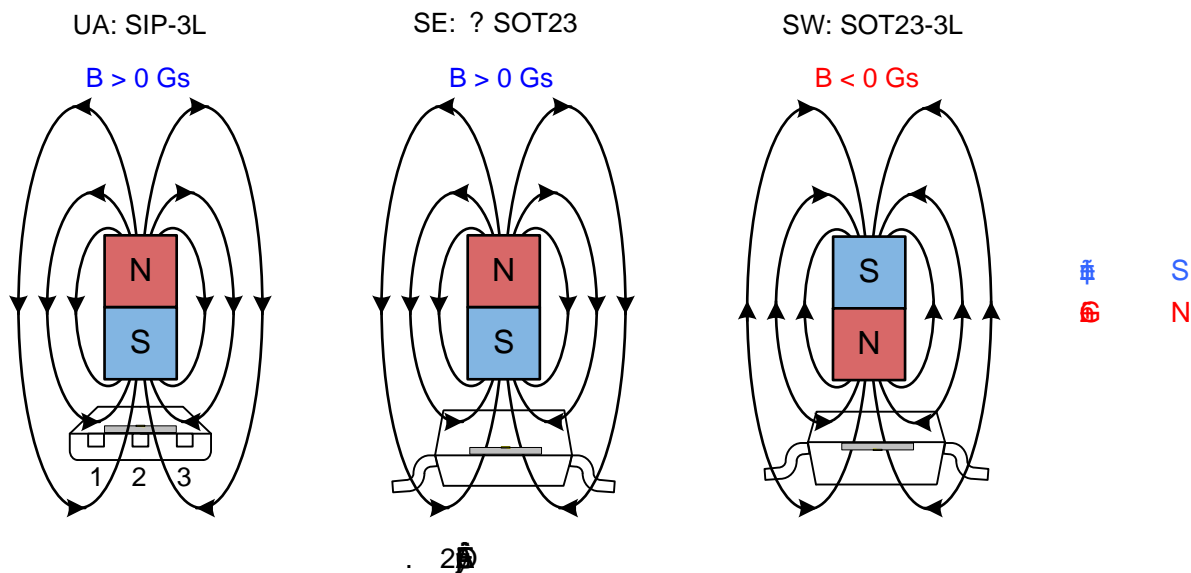
» ' 参数	GH1230KSW			典型值	公差	单位
符号	符号	符号	符号	符号	符号	符号
B_{OP}	B_{OP}	-45	-30	-15	Gauss, Gs	
B_{RP}	B_{RP}	-30	-20	-10	Gauss, Gs	
B_{HYS}	B_{HYS}	5	10	15	Gauss, Gs	

70 1mT=10Gs

GH1200

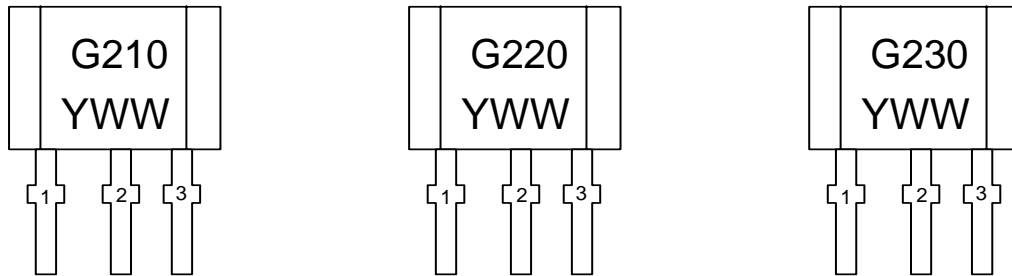
GH1210, GH1220, GH1230

© 2015 ÁMC J f5α V U ž





(SIP-3L/TO-92S)

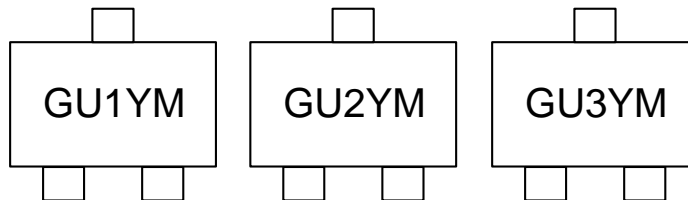


G210, G220, G230 : 器件型号 GH1210, GH1220, GH1230

Y : 生产年的最后一位数字, 0~9, “5” =2015

WW : 生产周号, 01~52

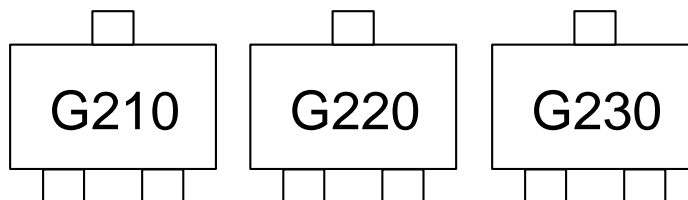
(SOT23-3L, ? SOT23)



GU1, GU2, GU3 : 器件型号 GH1210, GH1220, GH1230

Y : 生产年的最后一位数字, 0~9, “5” =2015

M : 0~9, A~L

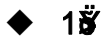


G210, G220, G230 : 器件型号 GH1210, GH1220, GH1230

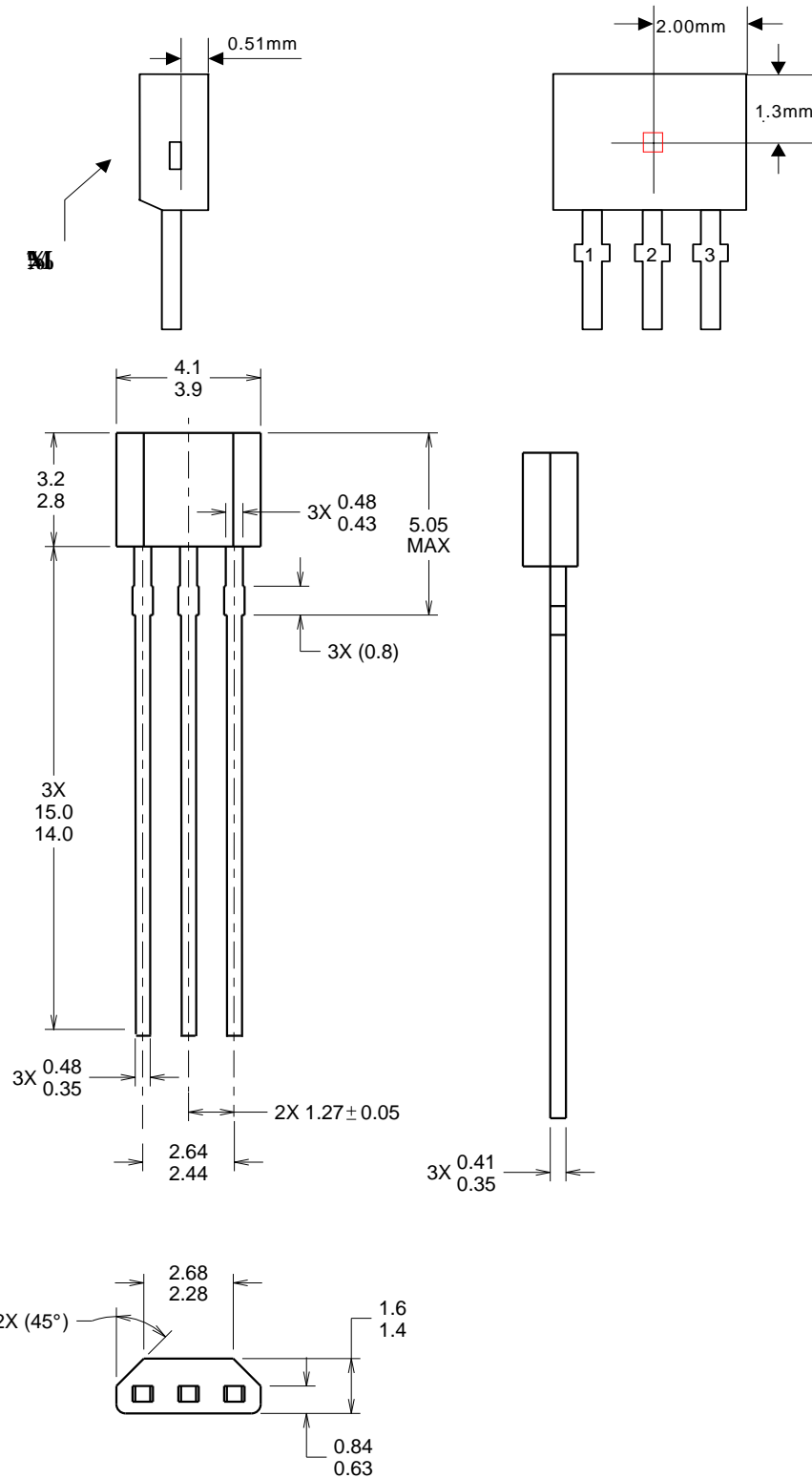
GH1200

GH1210, GH1220, GH1230

© 2015 ÁMC J f5α V U ž



(UA: SIP-3L/TO-92S) 单位: mm

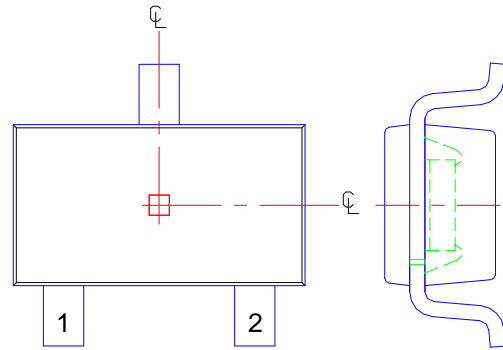
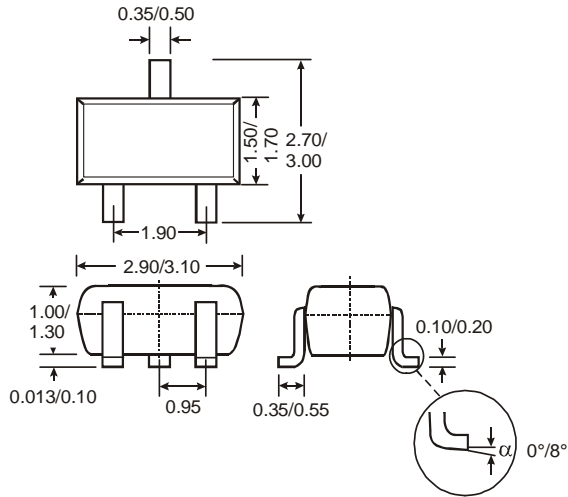


GH1200 封装

GH1210, GH1220, GH1230

© 2016 ÁMC J f5 V U ž

◆ 1 (SW: SOT23-3L) 单位: mm



(SE: ? SOT23) 单位: mm

